

奈良マツダ

マツダの初売り

1/20_土 ▶ 21_日

AutoExe SPORTS FAIR 開催

Tune Your Life

マツダ車との生活を、
さらに輝かせるために。



SUVご成約プレゼント CX-3 CX-5 CX-8 CX-60 CX-30 MX-30

期間中、上記対象車種をご成約された方に **素敵な商品をプレゼント!**

詳しくは中面を
ご覧ください。

CLUB MAZDA

新型車の先行情報やイベント情報など会員限定のコンテンツを配信します。

新型車の先行情報をはじめ、開発秘話、旅行記などさまざまな
ジャンルのコンテンツをお届けします。

https://mzd.bz/clubmazda_flyer



AutoExe
A New Driving Sensation

SPORTS FAIR

SUVはもちろん、スポーツカー、コンパクトカーに至るまで
幅広くラインアップ。きわだつスポーツ感覚をご体感ください。

奈良店にて1/20_[土]・21_[日]開催

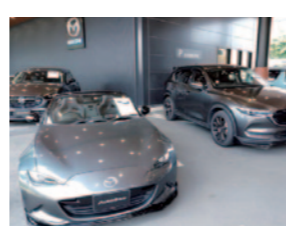
予告 香芝インター店にて1/27_[土]・28_[日]開催

積極的に運転を楽しみたいドライバーのための
マツダ車専門チューニングメーカーAutoExe。
その魅力を存分に体感できるイベントを
開催いたします。この機会に是非
ご来店をお待ちしております。



〈チューニング相談会〉

当店サービススタッフがクルマ好きな
お客様に寄り添ってチューニングの
お悩みを解決。的確な提案をします。
※1/20(土)・21(日)のみとなります。



〈デモカー展示会〉

AutoExe OPTIONSをフル装備した
最新デモカーを展示します。マフラー
サウンドや座り心地をご体感ください。
※ご試乗は行っておりません。



〈商品展示即売会〉

AutoExe OPTIONSを一挙展示。
実際の商品を手にとってご確認
いただけます。

期間中、会場で
オートエクゼ用品を
ご購入いただくと

パーツ代金を 10%OFF

※取付工賃は別途必要となります。

※画像はすべてイメージです。※新型コロナウイルス感染状況により、イベント内容の変更や中止する場合があります。

■展示車両

KF-06B for MAZDA CX-5

SUVが群れをなす時代の中で、ひときわ遅しく、美しく。
特別でスポーティなCX-5、
KF-06B。



※展示車両は、写真とは若干仕様異なる場合がございます。尚、展示車両が変更になる場合もございます。

ND-06S for ROADSTER

ワインディング、時々サーキット。
高限界ピュアスポーツ、
ND-06S。



「オートエクゼ」は、「運転する楽しさ」と「快適性」の調和をテーマに製品開発を行なうマツダ車専門チューニングパーツメーカーです。
AutoExe OPTIONSは、手軽に装着できるスタイリッシュなアイテムから、本格的な機能パーツまで幅広い製品展開が魅力です。

MAZDA CX-5 奈良マツダ人気No.1

走行性能、安全性能、上質感、使い勝手、すべてが充実したミドルサイズSUV

精悍さ、上質さを引き上げた、レトロかつスポーティな特別仕様車



2200
クリーン
ディーゼル



2.2L クリーンディーゼルエンジンモデル XD Retro Sports Edition

SKYACTIV-D 2200 DOHC 2WD (6EC-AI) (GW1C1-0)
車両本体価格 3,745,500円 (消費税込)

※ソウルレッドクリスタルメタリック (特別塗装色) は77,000円 (消費税込) 高。 ※マシニングプレミアメタリック (特別塗装色)、
ロングムホワイテプレミアメタリック (特別塗装色) は55,000円 (消費税込) 高。

残価設定型クレジット「マツダスカイプラン」ご利用なら
頭金
ボーナス払い 0円 で 月々 54,728円 から
※MAZDA CX-5 XD Retro Sports Edition (2WD) (6AT) お支払い例 車両本体価格 (税込):
3,745,500円、頭金:0円、ボーナス月お支払い分:0円、立替支払金:3,745,500円、月給支払
分:54,728円×35回、最終1回前のお支払い分:54,735円、最終回 (残価額) お支払い分:
2,043,000円、お支払総額:4,013,215円 (実質年率2.99%)

CX-5の真価を突きつめたガソリンエンジンモデル



2000
ガソリン

2.0L ガソリンエンジンモデル 20S Smart Edition

SKYACTIV-G 2000 DOHC 2WD (6EC-AI) (GR1A1-0)
車両本体価格 2,909,500円 (消費税込)

※ソウルレッドクリスタルメタリック (特別塗装色) は77,000円 (消費税込) 高。 ※マシニングプレミアメタリック (特別塗装色)、
ロングムホワイテプレミアメタリック (特別塗装色) は55,000円 (消費税込) 高。

残価設定型クレジット「マツダスカイプラン」ご利用なら
頭金
ボーナス払い 0円 で 月々 42,513円 から
※MAZDA CX-5 20S Smart Edition (2WD) (6AT) お支払い例 車両本体価格 (税込):
2,909,500円、頭金:0円、ボーナス月お支払い分:0円、立替支払金:2,909,500円、月給支払
分:42,513円×35回、最終1回前のお支払い分:42,500円、最終回 (残価額) お支払い分:
1,587,000円、お支払総額:3,117,457円 (実質年率2.99%)

MAZDA CX-5の特長



SKYACTIV-D
低燃費と環境性能、力強い走りや静粛性を
再立した2.2Lクリーンディーゼルエンジン

SKYACTIV-G
優れた燃費性能、静粛性を同時に実現する
ガソリンエンジン。2.0Lと2.5Lをご用意

ゴルフバッグ4つを積載できる広々荷室が
ゴルフ/キャンプ/家族での旅行にも大活躍

使い勝手の良い小物収納スペースと
同乗者が充電できる前後・後席USBポート

充電エリアにワイヤレス充電対応のスマート
フォンを置くだけで充電できます。
※同様のXD Retro Sports Editionには標準装備。

MAZDA ROADSTER 先進安全技術の導入に加え、走りやデザインがさらに進化しました。



上質なタン内装と幌を採用した
レザーシートモデル

1.5L ガソリンエンジンモデル

S Leather Package V Selection

SKYACTIV-G 1500 DOHC 2WD 6MT (D4S41-0)

車両本体価格 3,553,000円 (消費税込)

※ソウルレッドクリスタルメタリック (特別塗装色) は66,000円 (消費税込) 高。
※マシニングプレミアメタリック (特別塗装色) は55,000円 (消費税込) 高。
※スノープレイクホワイトパールマイカ (特別塗装色) は33,000円 (消費税込) 高。

残価設定型クレジット「マツダスカイプラン」ご利用なら
頭金
ボーナス払い 0円 で 月々 56,212円 から
※MAZDA ROADSTER S Leather Package V Selection (2WD) (6MT) お支払い例 車両本体
価格 (税込): 3,553,000円、頭金:0円、ボーナス月お支払い分:0円、立替支払金:3,553,000
円、月給支払分:56,212円×35回、最終1回前のお支払い分:56,194円、最終回 (残価額) お
支払い分:1,276,000円、お支払総額:3,799,614円 (実質年率2.99%)

※MAZDA ROADSTER S Leather Package V Selection (2WD) (6MT) お支払い例 車両本体
価格 (税込): 3,553,000円、頭金:0円、ボーナス月お支払い分:0円、立替支払金:3,553,000
円、月給支払分:56,212円×35回、最終1回前のお支払い分:56,194円、最終回 (残価額) お
支払い分:1,276,000円、お支払総額:3,799,614円 (実質年率2.99%)

現在、部品入荷や物流遅延等に伴い、生産に遅れが生じており、お客様へのお届けにお時間を要しております。
お客様には多大なるご迷惑をお掛けしますことを、心よりお詫び申し上げます。何卒ご理解を賜りますようお願い申し上げます。

心よ走れ。試乗キャンペーン

もれなく300円分のデジタルギフトプレゼント!

さらに、抽選で100名様に5万円相当の旅・体験カタログギフトプレゼント!

キャンペーン期間
2024年
1月4日(木)~3月31日(日)

※詳しくは営業スタッフまでおたずねください。

SUVご成約プレゼント

対象車種
CX-3 CX-5 CX-8 CX-60 CX-30 MX-30

期間中、上記対象車種をご成約された方に
セレクトティブキーシェルプレゼント!

マツダらしさと自分だけの「特別感」をまとったプレミアムキーです。クルマと同レベルのカラーと立体感のある美しいフォルムを実現しました。

※キー本体は商品に含まれません。
※写真のカラーと異なる場合があります。
※詳しくは営業スタッフまでおたずねください。

MAZDA CX-60

6気筒ディーゼルエンジンを搭載した新しいSUV

3.3L クリーンディーゼルエンジンモデル XD
SKYACTIV-D 3300 DOHC 2WD (8EC-A7) (SD3A1-C)

車両本体価格 **3,613,500円** (消費税込)

※ソウルレッドクリスタルメタリック(特別塗装色)以外は77,000円(消費税込)安。
※マシニンググレアプレミアムメタリック(特別塗装色)、ロイヤルホワイトプレミアムメタリック(特別塗装色)は22,000円(消費税込)安。
※マシニンググレアプレミアムメタリック(特別塗装色)は11,000円(消費税込)安。
※ソウルレッドクリスタルメタリック(特別塗装色)は44,000円(消費税込)高。

残価設定型クレジット「マツダスカイプラン」ご利用なら
残価 ボーナス払い **0円** で月々 **57,175円** から

※MAZDA CX-60 XD (2WD/8AT) お支払い例 車両本体価格(税込): 3,613,500円、現金: 0円、ボーナス月お支払い分: 0円、立替支払元金: 3,613,500円、月割支払分: 57,175円 × 35回、最終1回前のお支払い分: 57,174円、最終回(残価額) お支払い分: 1,806,000円、お支払総額: 3,664,299円 (実質年率2.99%)

MAZDA MX-30 ROTARY-EV

ロータリーエンジンを発電機として搭載

EVモデル ROTARY EV Natural Monotone
e-SKYACTIV-R EV 2WD (7C84A-0)

車両本体価格 **4,851,000円** (消費税込)

※ソウルレッドクリスタルメタリック(特別塗装色)、ジェットブラックマイカ(特別塗装色)、セラミックメタリック(3トーン)(特別塗装色)以外は166,000円(消費税込)安。
※マシニンググレアプレミアムメタリック(特別塗装色)は11,000円(消費税込)安。
※ソウルレッドクリスタルメタリック(特別塗装色)は44,000円(消費税込)高。

残価設定型クレジット「マツダスカイプラン」ご利用なら
残価 ボーナス払い **0円** で月々 **76,742円** から

※MAZDA MX-30 ROTARY EV Natural Monotone (2WD) お支払い例 車両本体価格(税込): 4,851,000円、現金: 0円、ボーナス月お支払い分: 0円、立替支払元金: 4,851,000円、月割支払分: 76,742円 × 35回、最終1回前のお支払い分: 76,754円、最終回(残価額) お支払い分: 2,425,000円、お支払総額: 5,187,244円 (実質年率2.99%)

MAZDA CX-30

マイルドハイブリッドモデル

マイルドハイブリッドを搭載し、強さを表現したモデル

2.0L ガソリンエンジンモデル 20S Black Tone Edition
SKYACTIV-G 2000 DOHC 2WD (6EC-A7) (VR231-0)

車両本体価格 **2,990,900円** (消費税込)

※ソウルレッドクリスタルメタリック(特別塗装色)は66,000円(消費税込)高。
※マシニンググレアプレミアムメタリック(特別塗装色)は55,000円(消費税込)高。
※スノーフレイクホワイトパールメカ(特別塗装色)は33,000円(消費税込)高。

残価設定型クレジット「マツダスカイプラン」ご利用なら
残価 ボーナス払い **0円** で月々 **47,319円** から

※MAZDA CX-30 20S Black Tone Edition (2WD/6AT) お支払い例 車両本体価格(税込): 2,990,900円、現金: 0円、ボーナス月お支払い分: 0円、立替支払元金: 2,990,900円、月割支払分: 47,319円 × 35回、最終1回前のお支払い分: 47,328円、最終回(残価額) お支払い分: 1,495,000円、お支払総額: 3,196,493円 (実質年率2.99%)

MAZDA2

自然に安心して運転を
楽しめるコンパクトカー

1.5L ガソリンエンジンモデル 15BD [インパネ:ビュアホワイト仕様]
SKYACTIV-G 1500 DOHC 2WD (6EC-A7) (KC1M1-0)

車両本体価格 **1,796,300円** (消費税込)

※ソウルレッドクリスタルメタリック(特別塗装色)以外は55,000円(消費税込)高。
※マシニンググレアプレミアムメタリック(特別塗装色)は11,000円(消費税込)安。
※スノーフレイクホワイトパールメカ(特別塗装色)は22,000円(消費税込)安。

残価設定型クレジット「マツダスカイプラン」ご利用なら
残価 ボーナス払い **0円** で月々 **28,416円** から

※MAZDA2 15BD [インパネ:ビュアホワイト仕様] (2WD) お支払い例 車両本体価格(税込): 1,796,300円、現金: 0円、ボーナス月お支払い分: 0円、立替支払元金: 1,796,300円、月割支払分: 28,416円 × 35回、最終1回前のお支払い分: 28,420円、最終回(残価額) お支払い分: 898,000円、お支払総額: 1,920,960円 (実質年率2.99%)

【消費税について】●車両本体価格は、消費税10%込価格です。…消費税率10%に基づき表示しています。●詳しくは、店頭スタッフにお尋ねください。
●消費税以外の税金、保険料、登録等に伴う諸費用、オプション料、リサイクル料金は含まれておりませんので別途申し受けます。●表示価格は車両本体価格です。セットする付属品は別途扱いになります。車両本体のみでの購入も可能です。
●掲載の画像は実物と印象が相違する場合があります。また、ボディカラー及び内装色が実車と違って見えることがあります。詳しくは営業スタッフにおたずねください。

新車・中古車購入時に多くの方がご利用されています

残価設定型クレジットプラン マツダスカイプランとは、あらかじめ設定した車両の価値(残価額)を最終回のお支払いに据置き、残りの金額を分割でお支払い頂くクレジットプランです。また将来の残価のお支払い分(最終回のお支払分)を保証されているのも特徴です。

マツダスカイプラン & 中古車マツダスカイプラン

分割払い手数料率 **2.99%** (実質年率)

マツダスカイプラン 残価率の設定がアップ!

例えば、CX-5、CX-8: 1,000km/月タイプ3年型(37回)の場合、残価率が55%から60%にアップ

さらに、最長7年プランも新登場。月々のお支払いをより軽くして、グレードアップの選択も可能に!!

残価率の設定は最大で
3年型60%、5年型40%、7年型30%

(CX-5およびCX-8: 1,000km/月タイプの場合)
※残価率は車両本体価格(消費税抜)に対する割合です。
※残価率については車種ごとに異なります。
※詳しくはスタッフにお問い合せください。

さらに、ご購入計画に合わせて2回払いプランも新設定

2回払いプランは、マツダの乗用車が対象となります。(商用車は除きます)

現金払いをご検討のお客様へおすすめします!

【2回払いプラン】はこんな方におすすめ
・現金や一般的なクレジットで購入してきた方
・車を購入したいが、現金を手元に残しておきたい方

メリット1 毎月の支払いがなく、低金利で済みます
メリット2 現金一括払いよりもまとまったお金が手元に残ることで、将来に備えることができます

【マツダスカイプラン 2回払いプラン】
■手数料率: 2.99% (3年型に準ずります)
■支払期間: 37ヵ月(1回1回払い)原則として、1回目は登録の翌月、2回目は登録月の37ヵ月後となります
■走行距離タイプ: 1,000km/月
■お支払い額: 1回目「クレジット元金-残価額」+手数料(全期間分)、2回目 残価額相当
※1回目と2回目の支払いはいずれもありません。 ※詳しくはスタッフにお問い合せください。

中古車マツダスカイプラン

マツダ認定U-car 限定 残価設定型クレジットプラン

マツダ公式ホームページのユーザーサイトに掲載されている「お取り寄せ車両」に限定させていただきます。 ■中古車マツダスカイプランの詳細はこちら

残価率の設定は最大で
2年型 **55%**

あなたにぴったりの一台を、全国から探せる、買える!

お取り寄せ車両 高品質で安心なクルマ

お取り寄せ車両は、専門スタッフの厳しいチェックをクリアしたマツダ認定U-carです。納車日より1年間、通常の使用状態において不具合が発生した場合、無料で修理します。(走行距離無制限)
※保証の対象外となる場合もございます。詳細はスタッフへお問合せください。

マツダスカイリースは、「税金」も「整備代」もコミコミで月々定額でマツダ車にお乗りいただけます!

【スカイリース】はこんな方におすすめ!!

- 初期費用の負担を減らし、手頃な料金で新車に乗りたい方
- 車に関する大きな支出を減らし、月々の支払いを安定させたい方
- 各種税金の支払いやメンテナンス管理が面倒で、リース会社に任せたい方
- 最新の自動車を短期間で乗り換えたい方

【スカイリース】の特徴

- 諸費用コミコミフラットな支払い
- スカイリース専用残価による特別リース料
- リース満了後は車両返却or乗換

※車両価格変動等によりリース料金、リース内容は予告なく変更する場合がございます。
※原則中途解約はできませんが、やむを得ず乗換車等へ中途解約される場合は、中途解約料が発生します。
※リース解約には審査がございます。審査の結果、ご利用いただけない場合がございますのでご了承ください。 ※詳しくはスタッフにお問い合せください。

マツダスカイリースは、「税金」も「整備代」もコミコミで月々定額でマツダ車にお乗りいただけます!

【スカイリース】はこんな方におすすめ!!

- 初期費用の負担を減らし、手頃な料金で新車に乗りたい方
- 車に関する大きな支出を減らし、月々の支払いを安定させたい方
- 各種税金の支払いやメンテナンス管理が面倒で、リース会社に任せたい方
- 最新の自動車を短期間で乗り換えたい方

【スカイリース】の特徴

- 諸費用コミコミフラットな支払い
- スカイリース専用残価による特別リース料
- リース満了後は車両返却or乗換

※車両価格変動等によりリース料金、リース内容は予告なく変更する場合がございます。
※原則中途解約はできませんが、やむを得ず乗換車等へ中途解約される場合は、中途解約料が発生します。
※リース解約には審査がございます。審査の結果、ご利用いただけない場合がございますのでご了承ください。 ※詳しくはスタッフにお問い合せください。

1月度 サービス / 保険からのお得情報

スタッドレスタイヤ 早期予約受付中!

本格的な寒波が来る前に、スタッドレスタイヤをご用意ください

降雪があれば、お問い合わせが殺到します!

お買い得なタイヤ+アルミホールセットもご用意しております

■在庫には限りがあります。 ■在庫がなくなる前にご予約下さい!

ご存知ですか?
スタッドレスタイヤの交換タイミング

■スタッドレスタイヤには寿命があります。寿命を迎えたスタッドレスタイヤは冰雪路での性能だけでなく、乾いた路面でも安全に走行できなくなるので交換が必要です。

※画像はイメージです。 ※詳しくはサービススタッフにお尋ねください。

スタッドレスタイヤの交換タイミング

【スタッドレスタイヤ交換時期の見分け方】

スタッドレスタイヤ プラットホームスリップサイン スリップサイン

こちらのサインが出ると交換推奨時期です!!

タイヤとしての使用限度

■スタッドレスタイヤには寿命があります。寿命を迎えたスタッドレスタイヤは冰雪路での性能だけでなく、乾いた路面でも安全に走行できなくなるので交換が必要です。

※画像はイメージです。 ※詳しくはサービススタッフにお尋ねください。

バッテリー 無料診断実施中!

バッテリーのトラブルは冬場に多発

冬は気温が下がりエンジンのかかりが悪くなり、バッテリーへの負担も大きくなります。エンジンがかからなくなる前に、早めのバッテリーチェック・交換がお勧めです。

こんな乗り方をされている方はご注意ください

- おお客様の送迎やお買物など少しの距離しか乗らない
- 1日の中で短距離移動を頻繁に繰り返す
- 通勤など、いつも渋滞している状態で使用している
- 夜間・雨天時の走行が多い

※i-stop付のお車はバッテリーを交換するとアイドリングストップの学習が必要です。

※画像はイメージです。 ※詳しくはサービススタッフにお尋ねください。

見直してみませんか? 自動車保険

最初に入った自動車保険をそのまま更新し続けている

車を運転する家族が減った

あまり車を運転しなくなった

家族で車を複数所有している

ゴールド免許になった

いつでも当てはまる方は見直しのタイミングです

無料見積

自動車保険更新前に是非当社にご相談下さい

自動車保険も奈良マツダにお任せください!